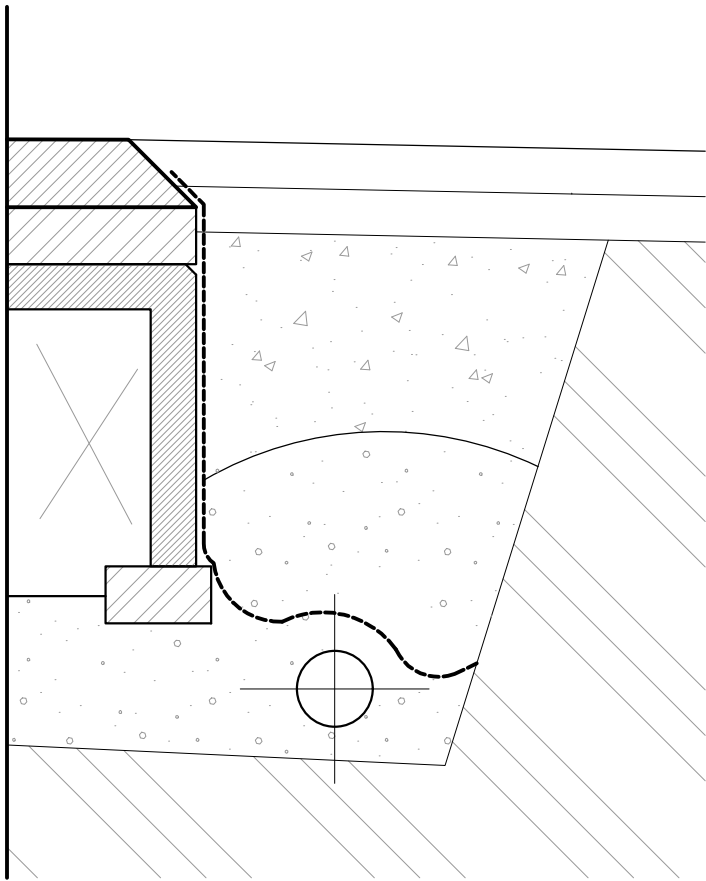
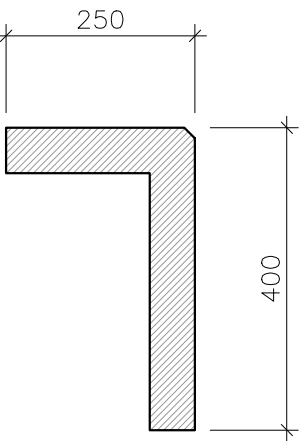


PŘÍKLADOVÝ DETAIL VYSOUŠECÍHO KANÁLU
VARIANTA 4

NAPŘÍKLAD:
L PRVEK HLADKÝ
(Nová zahrada – Monika Valová)
Š: 250 mm
V: 400 mm
D: 800 mm



PŘÍKLAD POUŽITÍ

<div><div><div>TP</div><div>Ing. Jan Červenák V Chaloupkách 31, 19800 Praha 9 IČO: 12268542 tel. 602 361 763 e-mail: červenak.tp@gmail.com</div></div><div><div><div></div><div>MgA. Matěj Jakoubek Letohradská 20, 46601 Jablonec n.N. IČO: 01432435 tel. 774 615 387 e-mail: matejjak@gmail.com</div></div></div></div>	OBJEDNAVATEL MĚSTSKÝ ÚŘAD KOLÍN Karlovo náměstí 78 280 02 Kolín		ODP. PROJEKT. Ing. Jan Červenák	
	AKCE Radnice MěÚ Kolín NÁVRH SANAČNÍCH OPATŘENÍ		KONTROLA Ing. arch. Jan Čepelák	
	VÝKRES PŘÍKLADOVÝ DETAIL VYSOUŠECÍHO KANÁLU VARIANTA 4	SPOLUPRÁCE MgA. Matěj Jakoubek Iva Mzyková		
		STUPEŇ PRŮZKUM		TP.N7 ČÍSLO VÝKRESU
		FORM. A3		
		MĚŘ. 1:10		
DATUM 11.2020				